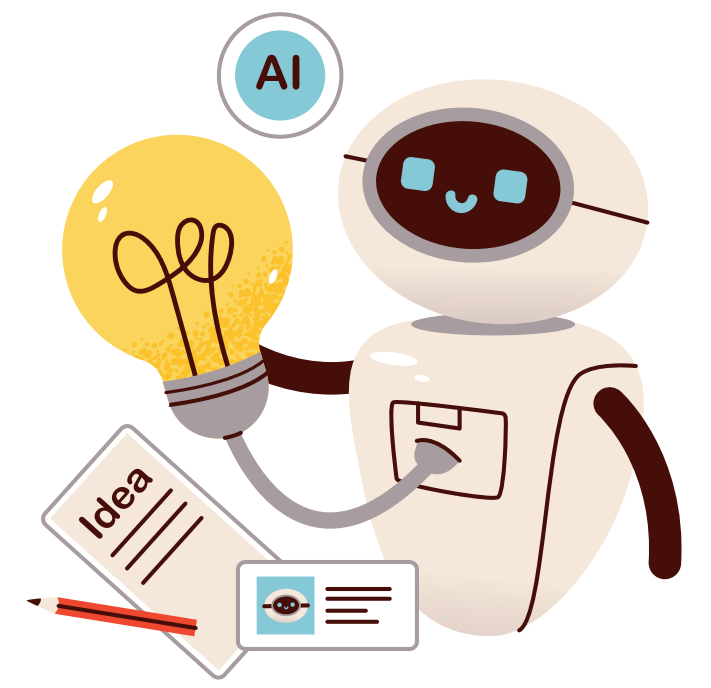


# KI am AFG

Wir nutzen KI als **selbstverständlichen Teil** unserer digitalen Schule.  
Wir gehen **offen und reflektiert** mit ihr um und verstehen den kompetenten Umgang mit KI als **Schlüsselkompetenz** der Zukunft.



## 1. KI ist für uns ein Lernwerkzeug

Wir nutzen KI, um Inhalte zu **verstehen**, zu **üben** oder zu **strukturieren**.



## 2. Eigenständigkeit ist unsere Grundlage

Wir **denken, entscheiden** und **beurteilen selbst**.  
Wir **übernehmen keine KI-Texte unverändert** oder nur geringfügig verändert.



## 3. Wir setzen KI verantwortungsvoll ein

Wir wissen, dass KI **fehleranfällig** ist. Deshalb **prüfen** wir Ergebnisse kritisch - die Verantwortung für unsere Arbeit liegt bei uns.  
Wir lassen Aufgaben **nicht vollständig von KI lösen**.  
Ist eine Aufgabe als „**ohne KI**“ gekennzeichnet, nutzen wir keine KI.



## 4. Wir nutzen KI transparent und fair

Wenn wir KI verwenden, machen wir dies **kenntlich**, z. B.:  
„Ich habe KI zur Ideenfindung / Strukturierung / Überarbeitung genutzt.“  
Wir verschaffen uns durch KI **keinen unfairen Vorteil**.



## 5. Wir achten auf Datenschutz

Wir geben in KI-Tools **keine personenbezogenen oder sensiblen Daten** ein.  
Im Unterricht arbeiten wir mit den von der Schule **bereitgestellten KI-Systemen**.

